

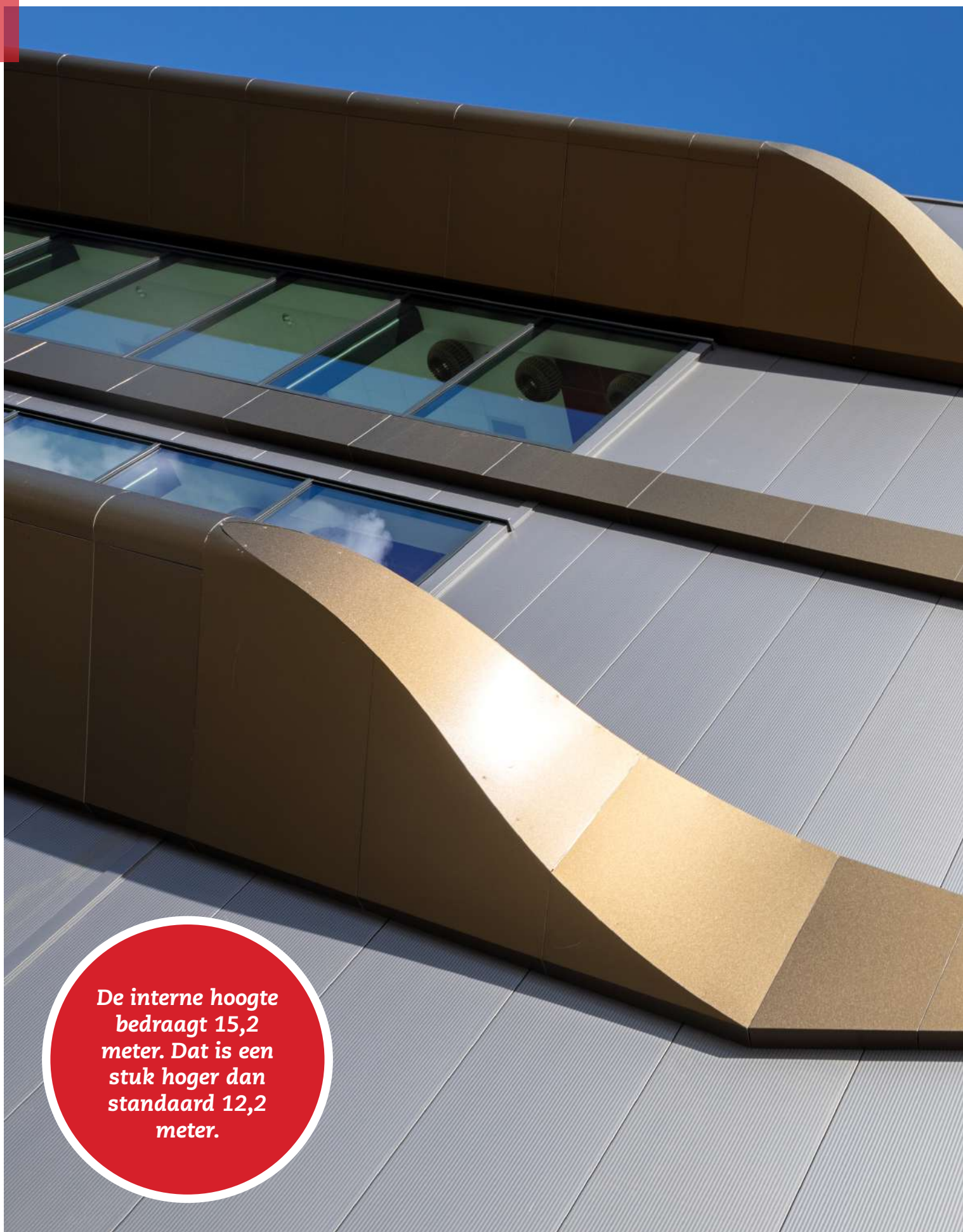


Het nieuwe fulfilment center is niet alleen duurzaam, het oogt ook nog eens zeer fraai.

Grootste aantoonbaar **circulaire** distributiecentrum

Een imposante hal met 'smoel'





*De interne hoogte
bedraagt 15,2
meter. Dat is een
stuk hoger dan
standaard 12,2
meter.*



Een groot fulfilment center dat niet alleen de toon zet op het gebied van duurzaamheid en functionaliteit, maar ook nog eens fraai oogt. Met die missie begonnen de logistieke dienstverlener [Bleckmann](#) en [VDR Bouwgroep](#) begin 2022 in Almelo aan de bouw van het grootste, aantoonbaar circulaire distributiecentrum in Nederland. Begin maart is het bouwproject opgeleverd. Een imposante hal met 'smoel'.

“Een geweldige prestatie,” meent Mark van Onna, general manager real estate bij Bleckmann. “Wij wilden met dit nieuwe distributiecentrum invulling geven aan onze ambities op het gebied van circulariteit. Iets in beweging brengen, inspireren, een nieuwe stap zetten binnen de logistieke en vastgoedsector. VDR had op kleinere schaal al ervaring opgedaan met een circulaire logistieke hal, maar wilde die ook graag in een groot project toepassen. Zo hebben we elkaar gevonden. In januari 2022 zijn we begonnen. Middenin coronatijd, toen kwam ook de oorlog in Oekraïne er nog eens bij. Dat we er met elkaar toch in zijn geslaagd de bouw volgens planning af te ronden, vind ik bijzonder.”

Aandacht voor herkomst materialen

Bijzonder is het nieuwe, ruim 46.000 m² grote distributiecentrum zeker. In de eerste plaats vanwege de aantoonbare circulariteit. Het fulfilment center scoort goed op de Materialen Circulariteit Index (MCI), de Losmaakbaarheid Index (LI) en de Milieu Prestatie Gebouwen (MPG). Bovendien is het gebouw opgeleverd met terugnamegarantie. Bij het ontwerp en de bouw is veel aandacht besteed aan de herkomst van de materialen. “Daarnaast is er bij het ontwerp rekening gehouden met de losmaakbaarheid van de gebouwonderdelen. Zo bestaat de hoofdconstructie van het distributiecentrum uit niet-ingestorte stalen kolommen en geboude verbindingen. Daarbij is zo min mogelijk staal gebruikt, waarbij aan de degelijkheid van de constructie uiteraard niet is getornd. Dit staal is voorzien van een nieuw ontwikkelde coating met lage

‘Een circulaire en architectonische eyecatcher’

Een circulair distributiecentrum ontwerpen dat goed is voor gebruik nu en in de toekomst. Gemaakt van materialen die als het even kan allemaal kunnen worden hergebruikt. En een distributiecentrum met een prikkelende uitstraling. Dat was de opdracht die architectenbureau [Palazzo](#) in 2021 kreeg van logistieke dienstverlener Bleckmann. Best een uitdaging, vertelt Bas Rollerman, de architect van het distributiecentrum.

“Je wilt toetsbaar circulair zijn en ook zo min mogelijk materialen gebruiken. Alles moet nut en een doel hebben. En losmaakbaar en herbruikbaar zijn. Dat heeft ook architectonische consequenties: als je iets toevoegt, doe je dat heel gericht.”

Natuurlijke materialen

Ondanks dit spanningsveld is Rollerman uitstekend in die missie geslaagd. Het nieuwe gebouw is niet alleen het grootste aantoonbaar circulaire distributiecentrum van Nederland, het is ook een eyecatcher. Onder meer dankzij het gebruik van natuurlijke materialen en rondingen oogt dit op een zichtlocatie naast de A35 gebouwde warehouse zachter dan de meeste andere distributiecentra.

Intensief proces

En daar is Rollerman trots op. “Dit is op dit moment op het gebied van circulaire distributiecentra het hoogst haalbare. Dat hebben we alleen kunnen bereiken door met z'n allen een extra tandje bij te zetten. Een intensief proces, maar het was het waard.”



DLVD advies is een deskundig adviesbureau op het gebied van brandveiligheid.



Wij kunnen u van dienst zijn voor zowel nieuwbouw als bestaande (te verbouwen) gebouwen. Onze werkzaamheden zijn o.a.:

- Opstellen UPD's installaties (sprinkler, blusgas, BMI en OAI),
- Bouwplanadvies, Bouwplantoets, Integrale Brandbeveiligingsconcepten,
- Rapportages gelijkwaardigheid & Inspecties

DLVD advies

Dommerhold & Leeuwesteijn - brandexperts

De Geerden 24 | 5334 LE Velddriel (GE) | 085-7501093 | advies@DLVD.nl

milieu-impact, die bij hergebruik niet hoeft te worden verwijderd maar direct te bewerken is.”

Efficiënt ruimtegebruik

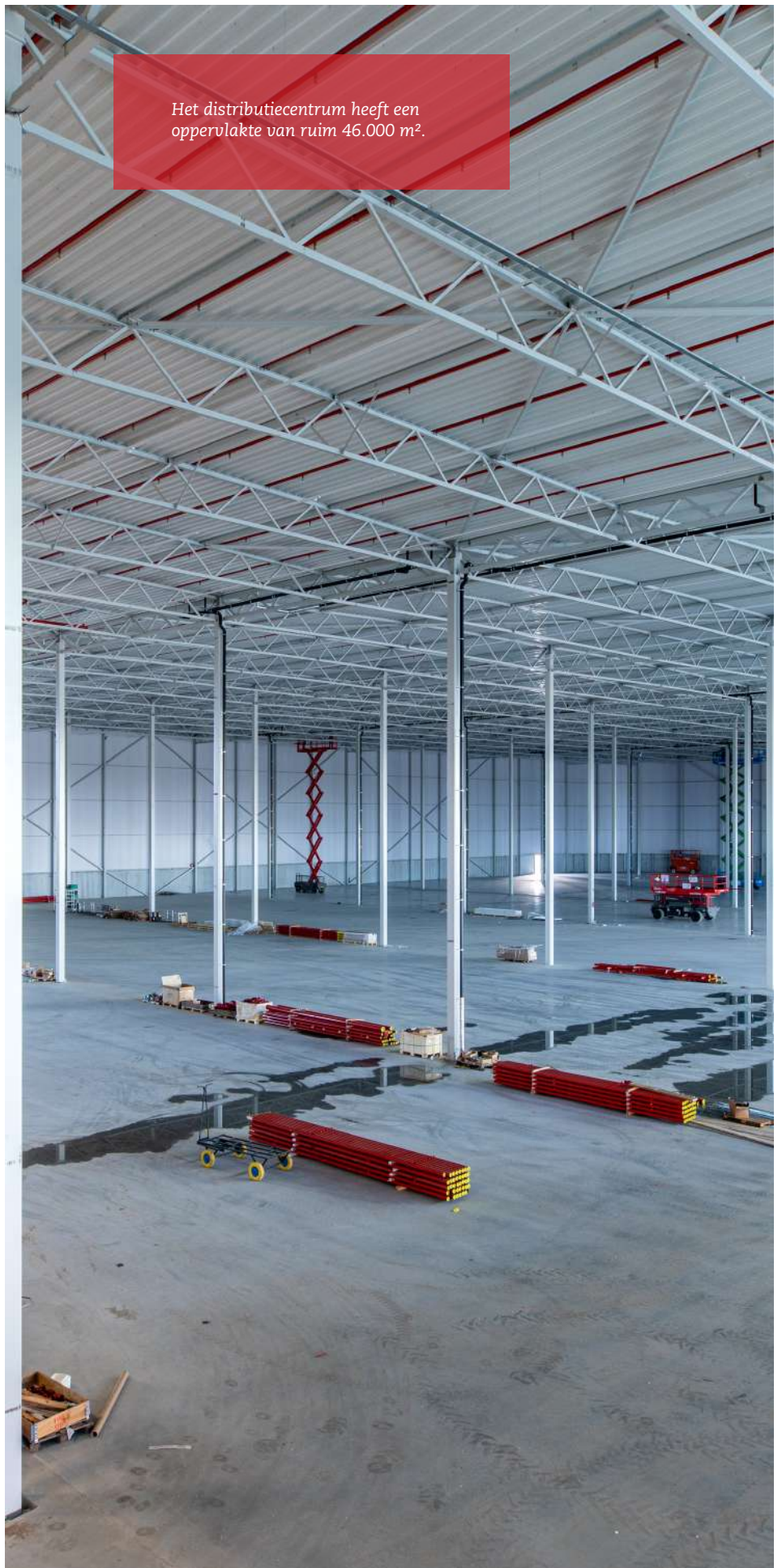
“De twee laadkuilen bij de laaddocks zijn gerealiseerd met toepassing van betongranulaat en regenwater. Bij een van de laadkuilen is 50% gerecycled grind toegepast.” Deze in totaal 40 docks zelf zijn naar buiten uitgebouwd. “Ze vormen een soort sluis, een buffer. Zo zorg je voor een betere isolatie en minder tocht. Voor de gevels zijn duurzame sandwichpanelen gebruikt van Kingspan. De dakbedekking is zo aangebracht dat deze gemakkelijk weer kan worden verwijderd zonder deze te beschadigen. Ook hebben Bleckmann en VDR geprobeerd zo efficiënt mogelijk met de beschikbare ruimte om te gaan,

van Onna:
‘Bij de bouw is veel aandacht besteed aan de herkomst’

benadrukt Van Onna. “De interne vrije hoogte bedraagt 15,2 meter. Dat is een stuk hoger dan de standaardhoogte van 12,2 meter. Dankzij nieuwe sprinklertechnieken voldoet dit hoge gebouw toch aan de brandveiligheidseisen. Zo kunnen we de kubieke meters optimaal benutten, in relatie tot het grondoppervlak.”

Nog een stap verder

Het distributiecentrum wordt verwarmd middels warmtepompen. Ook is er geïnvesteerd in energiezuinige installatietechnieken. Op het dak liggen zonnepanelen. Doel is om in de toekomst het gehele dak vol te leggen. Dan krijgt het gebouw een BREAAAM Excellent certificaat. Voorsnog staat de beperkte netcapaciteit dit niet toe. Bijzonder is ook dat de Rijksdienst voor Ondernemend Nederland (RVO) het project op de voet volgt. Van Onna: “Door onze expertise met de RVO en andere partijen te delen hopen wij de ontwikkeling van circulaire distributiecentra nog een stap verder te brengen.”



Het distributiecentrum heeft een oppervlakte van ruim 46.000 m².

Duurzaamheid & bouwkundig advies

Wij richten ons op duurzaam bouwen. Wij hebben ruim 23 jaar ervaring in bouwkunde en 11 jaar ervaring in duurzaam bouwen. Wij begeleiden bouwteams om te komen tot een aantoonbaar duurzaam project.

De duurzaamheid bepalen we door te toetsen tegen duurzaam bouwen richtlijnen als BREEAM. Naast BREEAM projecten certificeren wij ook GPR-gebouw projecten en begeleiden wij circulaire bouwprojecten. Als gecertificeerd Expert dan wel Assessor wordt uw project door ons in detail begeleid. Daarbij engineeren we de projecten zodat aanspraak gemaakt kan worden van de belastingvoordelen die de overheid biedt om het duurzaam bouwen te stimuleren.



AFAS Clubhuis en theater Leusden BREEAM IN Use Outstanding

The Urban Woods Delft - volledig houtbouw
BREEAM Outstanding en circulair



DC, fabriek en HQ Quooker in Ridderkerk
BREEAM Outstanding

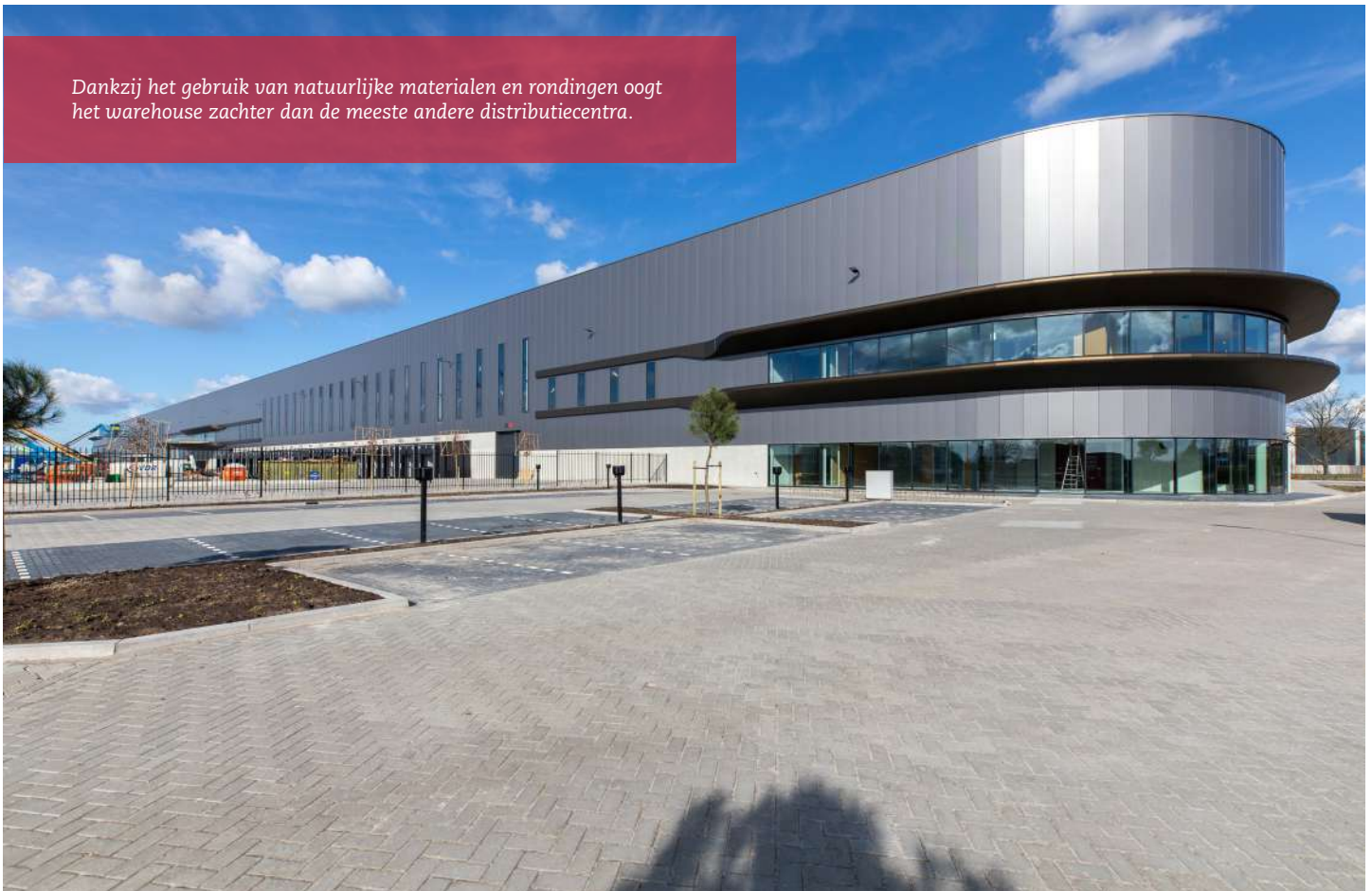


Warehouse, crossdock en HQ DSV Venlo
BREEAM Excellent



Keizersveld 54a | 5803 AN Venray | 0478-561824 | www.loisadvies.nl | info@loisadvies.nl

Dankzij het gebruik van natuurlijke materialen en rondingen oogt het warehouse zachter dan de meeste andere distributiecentra.



‘Summum op het gebied van circulariteit en losmaakbaarheid’

Bij het zo circulair en losmaakbaar mogelijk ontwerpen en bouwen van het nieuwe aantoonbaar circulaire distributiecentrum van Bleckmann in Almelo heeft [Lois Advies BV](#) het bouwteam onder leiding van VDR Bouwgroep geadviseerd.

Ook heeft dit adviesbureau op het gebied van duurzame ontwikkelingen het project klaargestoomd voor de assessments. “We hebben het hele proces begeleid,” vertelt Wilco Smits, oprichter en eigenaar van Lois Advies. “Bij het BREEAM-traject – we zijn BREEAM-expert en -assessor -, bij de borging van maatregelen om te voldoen aan de eisen met betrekking tot de subsidieaanvraag, bij het opstellen van het definitieve materiaalpaspoort, maar ook bij het kiezen van materialen met secundaire grondstoffen en constructiemethoden om een zo laag mogelijke milieubelasting te behalen.” Dat is goed gelukt, meent Smits. “De MPG waarmee de milieubelasting van het gebouw wordt gemeten is 0,2. Dat is erg laag. Ter vergelijking: voor een gemiddeld distributiecentrum ligt de MPG meestal rond de 0,5.”

Ook is scherp gelet op de losmaakbaarheid. Smits geeft daarvan enkele voorbeelden. Zo zijn de verdiepingsvloeren die zijn gemaakt van kanaalplaatvloeren niet met mortel aan elkaar gestort, maar droog gelegd. Zo blijven deze demontabel en herbruikbaar. Met VBI, de leverancier, is overeengekomen dat zij de platen aan het eind van de levensduur van het distributiecentrum weer terugnemen en verantwoord hergebruiken.

Kolommen demonteren

Verder zijn bijvoorbeeld de staalkolommen niet in de vloeren mee ingestort, maar vrijgehouden zodat de kolommen na levensduur vrij eenvoudig kunnen worden gedemonteerd. Tevens zijn de gasbetonwanden met strips gekoppeld en geschroefd zonder mortel te gebruiken en zijn de dakplaten niet vast geschoten, maar geschroefd.

Ook in tal van andere opzichten is het nieuwe circulaire distributiecentrum volgens Smits duurzaam en dus klaar voor de toekomst. Zo is de fundering direct verzwaaard. Dit met het oog op flexibiliteit in de toekomst om bijvoorbeeld de bouw van verdiepingsvloeren in het pand te kunnen realiseren. Een gedeelte van het distributiecentrum wordt al zo ingericht.

Trots op een mooie bijdrage

Smits is erg enthousiast over het nieuwe distributiecentrum “Voor distributiecentra is dit momenteel het summum op het gebied van circulariteit en losmaakbaarheid. Ik ben trots dat wij daaraan hebben mogen bijdragen.”

Lois Advies is een jong adviesbureau op het gebied van duurzame vastgoedontwikkeling. Het bedrijf is breed actief, van BREEAM- en GPR-expert en -assessorwerk tot de begeleiding van circulaire bouwprojecten. Lois Advies werkt veel voor aannemers, waaronder VDR Bouwgroep, maar ook voor ontwikkelaars, gemeentes, installateurs en woningstichtingen.

Specialist in maatvoering en landmeetkunde

Voor de maatvoering bij de bouw van het nieuwe distributiecentrum van Bleckmann in Almelo heeft VDR Bouwgroep een beroep gedaan op de diensten van [Metrica BV](#). Dit in maatvoering en landmeetkundige werkzaamheden gespecialiseerde bedrijf uit Oldenzaal is daarbij begonnen met het uitzetten van de fundering en de maatvoering van de ankers.

Ook hebben de vakmensen van Metrica verschillende hoogtes aangegeven door middel van een doorgaande waterpassing. Zo konden de hoofdaannemer en de onderaannemers steeds tot op de millimeter nauwkeurig de juiste hoogte bepalen. Nadat de funderingen waren gestort, zijn de ankers opnieuw gemeten. Dat laatste gebeurt bij de bouw van bijvoorbeeld distributiecentra steeds vaker, weet projectleider Tim Frielink. "Op die manier kun je van tevoren controleren of de staalconstructie ook daadwerkelijk op de ankers past. Zo voorkom je faalkosten."

Breed werkgebied

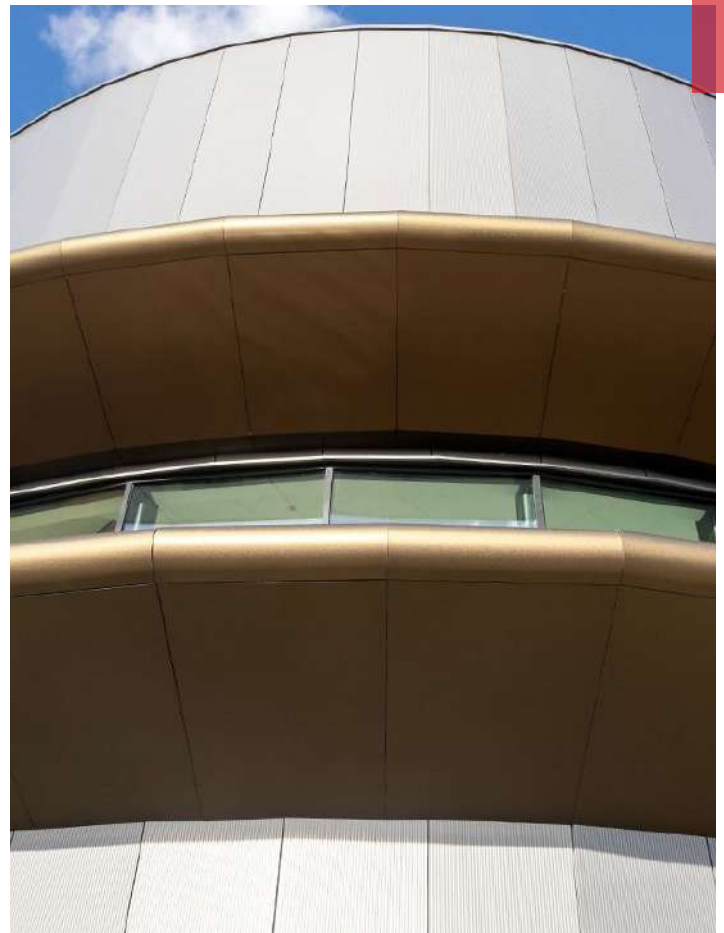
Metrica is gespecialiseerd in de maatvoering in de bouw en bij infrastructurele projecten. Ook verrichten de medewerkers van het bedrijf kadastrale en andere inmetingen. Zij maken daarbij gebruik van geavanceerde apparatuur zoals GPS, een tachymeter, een digitaal waterpastaestel of een scanner. Metrica werkt voor een breed pallet aan opdrachtgevers variërend van aannemers en projectontwikkelaars tot ontwerp bureaus, overheidsinstellingen en particulieren.



www.metrica.nl
0541-663505
Zwollestraat 14 OLDENZAAL

Binnen Metrica kan uw project van metingen tot maatvoering volledig verzorgd worden. Onze werkzaamheden bestaan uit de volgende onderdelen:

DTM metingen
Maatvoering bouw
Maatvoering infra
3D laserscanning
Sonar metingen
Kadastrale werkzaamheden





Qbuz geeft advies op alle gebieden van bouwconstructies. Van woningbouw, utiliteitsbouw, industriële bouw, civiele techniek tot en met renovatie en onderhoudswerk.

Onze kennis en ervaring vertalen zich in de volgende diensten:

- constructief ontwerpen van bouwkundige en civiele constructies
- berekenen en modeleren [tekenen] van bouwkundige en civiele constructies
- studieopdrachten en productinnovaties
- detailengineering beton- staal- en houtconstructies
- advies over bouwtechniek en uitvoeringstechnieken
- second opinions en value engineering
- constructieve controle op de bouwlocatie
- constructief bouwtoezicht
- schade-expertise, schade onderzoek, opnames en arbitragezaken
- risicobeheersing
- Building Information Model (BIM)
- integraal samenwerken in bouwteams



**Jong, dynamisch en ervaren
in bouwconstructies**

Lochemseweg 33 7244 RR Barchem (Gemeente Lochem) 0573 - 21 50 30 info@qbuz.eu

Casco van de toekomst

Het materiaalefficiënte, demontabele en dus herbruikbare casco van het nieuwe distributiecentrum van Bleckmann in Almelo voldoet al aan alle afspraken in het Bouwakkoord Staaleisen. Dit akkoord, dat in 2030 van kracht wordt, richt zich onder meer op het bevorderen van hergebruik van stalen componenten en materialen. “Een huzarenstukje,” meent

Hennie Weener, raadgevend ingenieur en mede-eigenaar van [Qbuz](#), het adviesbureau voor innovatieve bouwconstructies dat verantwoordelijk is voor het ontwerp van de draagstructuur van de staalconstructie.

“We werken al een tijd met de VDR Bouwgroep en IQstaal aan het verduurzamen van staalconstructies. We hebben bijvoorbeeld mede aan de basis gestaan van Nexteria, het bouwconcept van VDR voor volledig circulaire bedrijfshallen. Het casco voor dit concept is door ons bedacht. Bij het nieuwe distributiecentrum van Bleckmann in Almelo hebben we dit voor het eerst op grote schaal toegepast.”

Behalve voor het casco tekende Qbuz ook voor het ontwerp van de fundering, de bepaling van de maximale hoogte en de berekening van de vloerbelasting. De vloeren moeten niet alleen de stellingen, maar ook de tussenvloeren kunnen dragen. Weener: “Dat doen we wel vaker, maar is bij distributiecentra bepaald niet standaard.” Ook de losmaakbaarheid noopte tot creatieve constructieve oplossingen. “Normaliter worden de verdiepingsvloeren vastgestort. Maar dan zijn ze niet meer demontabel. Door secundaire stabiliteitsverbanden aan te leggen, hebben we dit ondervangen.”



Engineering



Productie



Levering



Montage

Beton van A tot Z



Wanden
Kanaalplaatvloeren
Kolommen & Balken
Trappen & Bordesplaten
Balken- & Galerijplaten
T-docks
Specials

IJSSELDIJK 31 - 7325 WZ - APELDOORN - 085 11 22 360 - INFO@PRECO.NL



PRECO
wij bouwen beton

De in totaal 40 docks zijn naar buiten uitgebouwd en vormen een soort sluis.



Specialist in brandveiligheid distributiecentra

De bouw van het nieuwe grote en circulaire distributiecentrum van Bleckmann op het XL Businesspark bij Almelo was mede mogelijk dankzij het toepassen van een ander type sprinklerkop (K34). Daarmee kan een hoogte van liefst 16,8 meter worden gerealiseerd zonder stellingsprinklers. Daarnaast is er rekening gehouden met vier niveaus tussenvloeren.

Bleckmann heeft zich hiervoor laten adviseren door [De Brand1heid](#), een specialist op het gebied van brandveiligheid. "Wij richten ons vooral op grote warehouses door heel Nederland," licht August Habers, eigenaar en oprichter van De Brand1heid, toe.

"Ook op het XL Businesspark zijn wij actief. We hebben daar denk ik zo'n driekwart van alle gevestigde warehouses geadviseerd. We doen daarbij het hele traject: van de sprinkler-, brandmeld- en ontruimingsinstallaties tot de vluchtwegen, brandscheidingen en brandweerinzet. Onze brede kennis en ervaring maken dit mogelijk."

DE BRAND1HEID

Specialist in brandveiligheid

August Habers
Roseweert 2, Luttenberg
06-14482942
info@brand1heid.nl

Natuurinclusief
Tuin- & landschapsonwerp

Studio
Nico
Wissing

Studio Nico Wissing
Julianaweg 22
7078 AR Megchelen

T: 088-1001880
E: info@nicowissing.com
W: www.nicowissing.com

Pluim voor Bleckmann

[Studio Nico Wissing](#) is een begrip in de wereld van de natuurinclusieve tuin- en landschapsinrichting. Eigenaar en naamgever Nico Wissing is al veertig jaar actief binnen het vak, in binnen- en buitenland.

Regelmatig willen opdrachtgevers slechts een deel van hun buitenruimte natuurinclusief laten inrichten, weten ze bij de studio. Bij het nieuwe circulaire distributiecentrum van Bleckmann in Almelo ging deze logistieke dienstverlener voluit. En dat is "een pluim waard", vindt Dennis Schuurman, tuin- en landschapsonwerper bij Studio Nico Wissing. "We hebben de buitenruimte duurzaam ingericht, zodat deze voldoet aan de NL Greenlabel-ambities voor duurzame buitenruimte," vertelt Schuurman. "Ook hebben we alleen inheemse beplanting gebruikt, bijvoorbeeld een meidoornhaag, lijsterbes, hazelaars en kruidenmengsels. In de omgeving zitten veel vlinders en insecten, daar zijn de plantensoorten op aangepast."

Ook heeft Schuurman rekening gehouden met het personeel. Op plekken waar medewerkers naar buiten kijken of buiten zitten tijdens de pauzes komt relatief veel groen. Dat verhoogt het werkplezier en de productiviteit.

info@iqstaal.nl



STAALCONSTRUCTIES

OPTIMALISATIE
ONTWERP
ENGINEERING
PRODUCTIE
MONTAGE

Infinity
Steel



IQstaal

Dortmundstraat 30 | 7418 BH Deventer
+31 85 130 63 56 | www.iqstaal.nl

Markante stap in duurzame, circulaire staalbouw

Materiaalefficiënt, modulair, losmaakbaar en terugneembaar. In het nieuwe circulaire DC van Bleckmann in Almelo komt alle expertise en ervaring van [IQstaal](#) op het gebied van duurzame staalbouw en circulariteit samen.

Bouwen met zo weinig mogelijk staal: het klinkt als een contradictie in terminus. Toch is dat waar IQstaal al jaren in investeert. “Je gebruikt minder materiaal en dus minder grondstoffen. Daar zijn we bij IQstaal altijd al scherp op geweest,” vertelt Luuk Braakhuis, adviseur circulaire bouw voor IQstaal. “Omdat wij dat zelf graag willen, het is minder belastend voor het milieu, en omdat onze klanten erom vragen. Dat kan door efficiënt materiaalgebruik, maar ook door toekomstig hergebruik vast te leggen. Dus zijn we in de loop der jaren ook steeds meer gaan letten op onderwerpen als circulariteit, losmaakbaarheid en modulair bouwen.”

Infinity Steel

Infinity Steel is de nieuwe familienaam van de circulaire staalconstructie die IQstaal in het nieuwe DC heeft toegepast. Een duurzame productlijn op basis van materiaalefficiëntie, terugneembaarheid en minimale milieu-impact. “Daar zijn we best trots op,” aldus Braakhuis. “Het is inspirerend om te pionieren met duurzame staalbouw. Je ziet het binnen de hele organisatie. Het circulaire denken neemt toe, ook bij andere projecten waar je ook partners meeneemt in het circulaire bouwen.” Een efficiënt ontwerp is een van de kenmerken van Infinity Steel.

De hoogste efficiëntie wordt behaald door IQstaal als hoofdconstructeur zo vroeg mogelijk in het proces te betrekken. Bij de circulaire ontwikkeling van DC Bleckmann heeft VDR Bouwgroep IQstaal vanaf het begin meegenomen. IQstaal kan dan het gehele constructieve ontwerp inclusief fundatie, vloeren, gevels en daken verzorgen. Een ontwerp dat zich richt op efficiënt – lees: zo weinig mogelijk, maar in constructief opzicht honderd procent gegarandeerd – materiaalgebruik en toekomstig hergebruik. Hierdoor wordt het gebruik van grondstoffen gereduceerd.

Op zoek naar het optimum

Dat is overigens best een uitdaging, licht Braakhuis toe. “Je bent voortdurend op zoek naar het optimum. Voor een staalconstructie gebruik je profielstaal en kokerstaal. Kokerstaal wordt gemaakt van plaatstaal. Dat wordt geproduceerd in een hoogoven waarbij ijzererts worden gebruikt. Profielstaal wordt in elektro-ovens geproduceerd en bestaat vrijwel geheel uit gerecycled staal. Toepassing van kokerstaal in vakwerkspanten leidt tot een lichtere constructie waarbij het milieuoptimum continu in het oog wordt gehouden.” De staalconstructie in het nieuwe DC is modulair ontworpen. Dit leidt onder andere tot een sneller bouwproces en lagere bouwkosten. De modulaire opbouw zorgt er tevens voor dat de staaldelen na het einde van de levensduur van het gebouw weer breed kunnen worden toegepast. De staalconstructie is zoveel mogelijk losmaakbaar ontworpen. Kolommen worden niet ingestort maar vrijgehouden van de begane grondvloer. De dakconstructie is geschroefd aangebracht en de gehele constructie is demontabel door middel van boutverbindingen. Verder is de staalconstructie voorzien van een speciaal ontwikkelde coating met een lage milieu-impact. Deze is zonder voorbewerken te bewerken bij toekomstig hergebruik. IQstaal geeft daarom ook een terugname garantie af voor de staalconstructie na einde levensduur van het gebouw.

Dé hekwerk- en terreinbeveiligingsspecialist voor distributiecentra

Het hekwerk, de terreinbeveiliging en de toegangssystemen bij het nieuwe distributiecentrum van Bleckmann in Almelo zijn vervaardigd en gemonteerd door [B&G Hekwerk](#) uit Veldhoven. Het gaat daarbij om 500 meter draadmathekwerk, 900 meter spijlenhekwerk, twee looppoorten, drie elektrische draaipoorten voor fietsers, drie elektrische schuifpoorten en twee dubbele speedliners. Ook de intercomsystemen bij de toegangspoorten en slagbomen nam B&G voor zijn rekening.

Een leuke opdracht, meent Sonny Kruijthof, salesmanager bij B&G Hekwerk. “We produceren alles in onze eigen productievestiging. Ook de assemblage, het transport, de montage en service & onderhoud doen we allemaal zelf. Bij allerlei projecten, maar de laatste jaren ook steeds vaker bij distributiecentra, omdat we alles in huis hebben op het gebied van terreinbeveiliging en toegangsbeheer waar distributiecentra vaak behoefte aan hebben. We zijn onder andere vaste partner van Bleckmann.”

In Almelo kwam daar nog een extra uitdaging bij. Vrachtwagens en personenauto's kruisen elkaar op één bepaalde plek op het terrein. Om eventuele ongelukken te voorkomen, bedachten de specialisten van B&G een verkeersregeling met behulp van detectielussen. Daardoor zijn de schuifpoort en slagboom voor personenauto's tijdelijk inactief wanneer er een vrachtwagen passeert. Een mooie oplossing die de kans op ongelukken verkleint, aldus Kruijthof.

Het gebouw is opgeleverd met terugnamegarantie.



**HOUD
ZORGEN
BUITEN**



Hekwerk
Toegang
Beveiliging



bghekwerk.nl

Spectaculaire wenteltrap

Niet alleen de grote stalen wenteltrap bij de entree, ook alle andere stalen trappen in het nieuwe distributiecentrum van Bleckmann in Almelo zijn vervaardigd en gemonteerd door [W & K Metaalbewerking](#). Maar de 'spectaculaire wenteltrap' is wel het summum, vertelt Dik Kreijkes, directeur en eigenaar van dit in exclusieve stalen trappen, balkon- en galerijhekwerk gespecialiseerde bedrijf uit Rijssen.

"Deze trap is zo'n kleine negen meter hoog, van gekleurd staal, heeft eikenhouten treden en een hekwerk met een roestvrijstalen bovenleuning. Die maken we niet elke dag." De overige vijf trappen zijn geplaatst in de drie trappenhuisen die het distributiecentrum telt. "Echte industriële trappen," aldus Kreijkes. "Drie met eiken treden, twee met roostertreden. Iets minder luxe, maar helemaal passend bij dit distributiecentrum."

W & K Metaalbewerking levert vooral stalen trappen voor de utiliteitsbouw en appartementencomplexen, al dan niet in combinatie met roestvrij staal, hardhout, natuursteen en glas. Het bedrijf is actief door heel Nederland en soms ook ver daarbuiten.



Kalanderstraat 22 7461 JM Rijssen

0548 543282

info@wk-metaal.nl

*‘Wij wilden met dit
nieuwe DC
invulling geven
aan onze ambities
op het gebied van
circulariteit’*





Meuleman
schilderwerken

Meuleman Schilderwerken BV
Glas-, Behang- en Schilderwerk

Keurbeek 2, 6914 AG Herwen
T 0316 - 247106
E info@meuleman-schilderwerken.nl

www.meuleman-schilderwerken.nl

‘Een mooie, gevarieerde opdracht’

De afwerking van het nieuwe distributiecentrum van Bleckmann op Bedrijventerrein XL in Almelo is grotendeels verricht door [Meuleman Schilderwerken BV](#). Dit in schilderwerk, beglazing en behangwerk gespecialiseerde familiebedrijf uit Herwen bekleedde onder meer de wanden met speciaal- en glasvezelbehang, waarna dit vezelbehang in verschillende kleuren is gesausd.

Ook installeerden de vaklieden van Meuleman geluidsabsorberende Matude PET-panels en schilderden zij de houten deurkozijnen, puien en betimmeringen, waaronder de koven. Daarnaast is het glas in de houten binnendeuren en puien door medewerkers van Meuleman gezet.

Directeur en eigenaar Fedor Meuleman spreekt van een ‘mooie, gevarieerde opdracht’. “We voeren veel verschillende soorten projecten uit. Van woningen en appartementencomplexen tot scholen en kantoren. Dat doen we voor aannemers en andere bedrijven, de overheid, non-profitorganisaties, maar ook voor particulieren. VDR Bouwgroep is een van de vaste opdrachtgevers. Met deze bouwer werken we al sinds eind jaren zeventig samen.”

Het materiaalefficiënte, demontabele en dus herbruikbare casco is een huzarenstukje.






VAN ROSSUM
kozijntechnik^{bv}

UW SPECIALIST VOOR ENERGIENEUTRAAL BOUWEN!



Voor uw houten kozijnen, ramen en deuren. Nieuwbouw, verbouw en renovatie voor de particuliere en de zakelijke markt.

Zowel enkele stuks als seriematige productie. Geproduceerd met hout uit duurzaam beheerde bossen.

Van Rossum Kozijntechnik BV is sterk in het vertalen van uw woonwensen naar producten die uitblinken in gebruiksgemak en duurzaamheid.

Lange Linden 2h
5433 NC Katwijk a/d Maas
Tel. 0485-316536
info@vanrossumtifa.nl
www.vanrossumkozijntechnik.nl

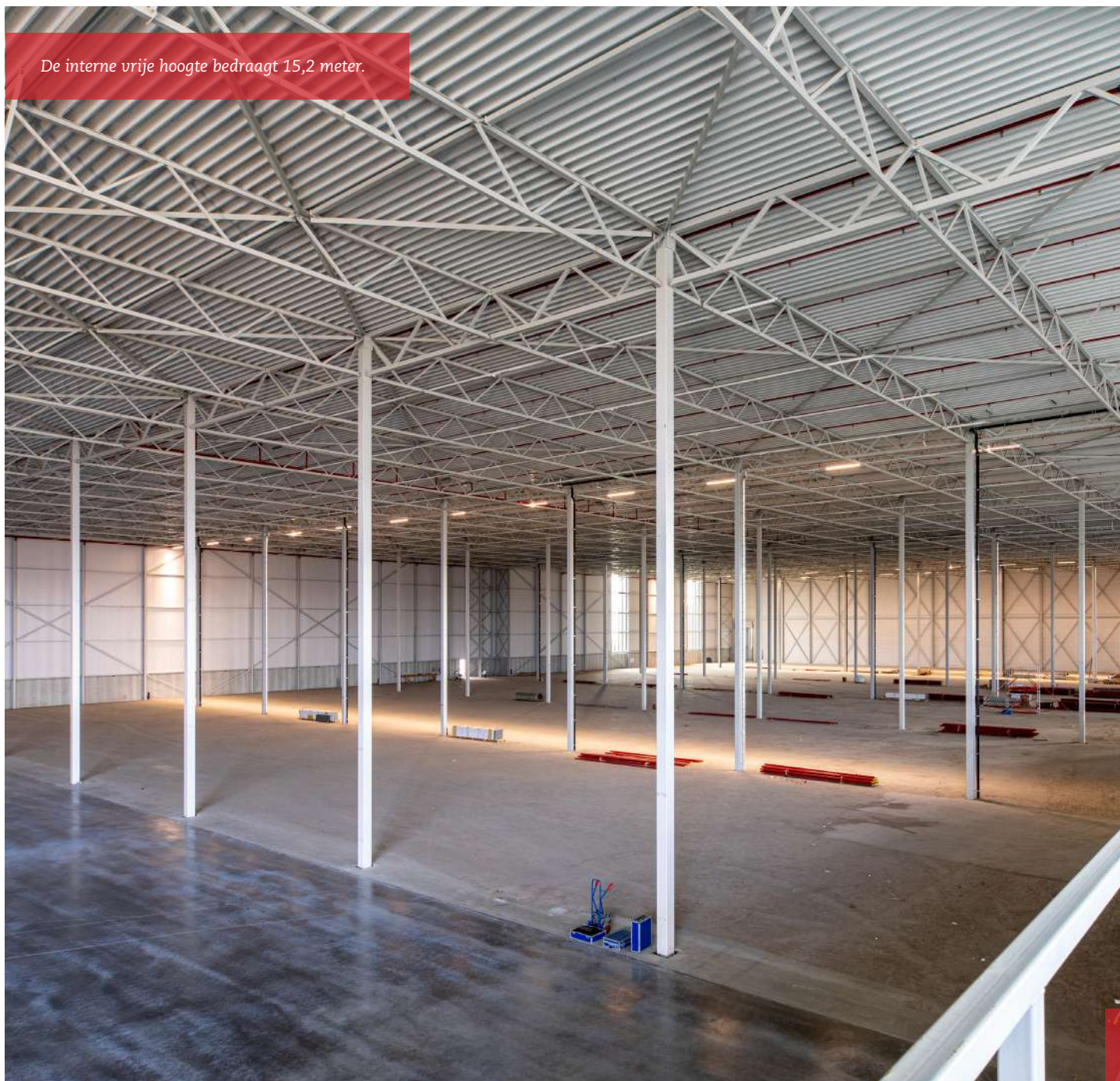
Flexibele specialist: van ramen, deuren en kozijnen tot eiken traptreden

Alle stel- en binnenkozijnen in het nieuwe distributiecentrum van Bleckmann in Almelo zijn ontworpen en gemaakt door [Van Rossum Kozijntechnik](#). Van Rossum Kozijntechnik is een specialist op het gebied van ramen, deuren en kozijnen. Het bedrijf ontwerpt en maakt ramen, deuren en kozijnen voor nieuw-, verbouw-, renovatie- en restauratieprojecten en richt zich daarbij op de particuliere markt en op de zakelijke markt – zowel via aannemers als rechtstreeks voor opdrachtgevers.

Naast de stel- en binnenkozijnen heeft Van Rossum Kozijntechnik voor het distributiecentrum in Almelo ook de eiken traptreden voor de stalen wenteltrap bij de entree gemaakt. Dit op speciaal verzoek, vertelt Willem Van Rossum, directeur en eigenaar van het bedrijf. “We hebben al jaren een goede relatie met VDR Bouwgroep. Dat was voor de hoofdaannemer reden ons te vragen of we ook de eiken treden voor die trap konden maken. Dit is voor ons geen dagelijkse kost. Maar we zijn de uitdaging aangegaan. We hebben een monsterstuk gemaakt. Dat was naar volle tevredenheid. Op basis van dit monster hebben we de treden gemaakt. Dat is, vindt ook de opdrachtgever, goed gelukt. Het is een chique trap geworden.”

Duurzaamheid staat bij Van Rossum, net als bij VDR en bij Bleckmann, hoog in het vaandel. Zowel het eikenhout voor de treden als het hout voor de kozijnen komt uit duurzaam beheerde bossen. Alle lakken voldoen aan de BREAAM-eisen.

De interne vrije hoogte bedraagt 15,2 meter.



VARIOGATE®



www.variogate.com | info@haagh-protection.com

haagh  protection bv
next level safety



VelopA

LET'S GO OUTSIDE

PALETO

Dé flexibele
modulaire
overkapping

Download de factsheet
op velopa.nl

NIEUW

Hoogwaardige fietsenstalling met een groene uitstraling

De fietsenstalling bij het nieuwe circulaire distributiecentrum van Bleckmann in Almelo is ontworpen, geproduceerd en gemonteerd door [VelopA](http://velopa.nl).

Deze specialist in fietsparkeeroplossingen, overkappingen, straatmeubilair en sport- en spelvoorzieningen voor de openbare ruimte leverde en monteerde in Almelo een rijwielstalling uit de nieuwe Paletto-lijn. Paletto is een flexibele, modulaire stalling met een overkapping die voor elke opstelling en inrichting geschikt is. De stalling in Almelo is 23,46 meter lang en 3 meter hoog. Er is gekozen voor een verhoogde Paletto. Dit maakt de stalling geschikt voor dubbellaags fietsenrekken. De maximale capaciteit komt nu uit op 80 fietsen en 16 scooters. De stalling heeft oplaadpunten voor e-bikes; ook is het dak voorzien van sedum.

Volgens Dirk Arendonk, (verkoop)adviseur bij VelopA, is het project geslaagd, ook in de ogen van Bleckmann. "Er staat nu een stalling met een hoogwaardige, groene uitstraling die uitstekend past bij het circulaire distributiecentrum."

Honderd complete HPL-binnendeuren

Het nieuwe duurzame DC van Bleckmann in Almelo heeft zo'n honderd binnendeuren. Die zijn allemaal geleverd en gemonteerd door de vestiging van technische groothandel [Mastermate](http://Mastermate.nl) in Apeldoorn.

Het gaat daarbij om het totaalconcept HPL-deuren, inclusief hang- en sluitwerk en de montage. HPL-deuren zijn opgebouwd uit verschillende materialen en hebben een hardkunststof toplaag. Ze worden besteld op basis van aangeleverde stukken als het bestek, de productietekeningen van de kozijnen en - meestal - een gesprek tussen de opdrachtgever en een werkvoorbereider van Mastermate.



Bij het distributiecentrum van Bleckmann ging het onder meer om volspaans toiletdeuren, de glazen deuren in de trappenhuizen, maar ook om de brand-, rook- en geluidwerende deuren en de deuren die zijn voorzien van elektronische toegangscontrole. Mastermate is een technische groothandel voor bouw- en bouwgerelateerde bedrijven met 43 vestigingen door heel Nederland. Het bedrijf is gespecialiseerd in totaalconcepten.



Hergebruikte plafondplaten

Ook bij de binnenaafwerking van het nieuwe distributiecentrum van Bleckmann in Almelo is nadrukkelijk gelet op circulariteit en duurzaamheid. Zo zijn voor de metal stud en glaswanden zoveel mogelijk materialen gebruikt uit de milieudatabank.

Ook zijn op sommige plekken de platen voor het systeemplafond geogst uit een ander pand en voorzien van een fris plafondvlies. Plafondplaten met zo'n vlies worden de laatste jaren steeds vaker toegepast, weet Stef Broeks, directeur en eigenaar [Van Donec Afbouw](#) dat de complete binnenaafwerking in het kantoorgedeelte van het nieuwe distributiecentrum voor zijn rekening nam. Dat behelsde zo'n 3.500 m² metal studwand, 2.000 m² systeemplafond en 150 m² glaswand. Ook deze glaswanden winnen aan populariteit, weet Broeks. "Mensen willen steeds vaker transparantie," aldus de directeur.

Droge afbouw

Donec is gespecialiseerd in de 'droge afbouw': metal studwanden, systeemplafonds en -wanden, timmerwerken en estrich vloeren. Dat zijn geluiddempende en brandvertragende vloeren die vaak worden toegepast in renovatieprojecten. Het bedrijf werkt hoofdzakelijk voor aannemers in allerlei projecten – van appartementencomplexen en kantoren tot scholen en distributiecentra.



Broeks:

**'Wij zijn gespecialiseerd
in de droge afbouw'**

Opdrachtgever

[Bleckmann Nederland BV](#)

Architect

[Palazzo BV, Duiven](#)

Constructeur

[Qbuz adviesbureau bouwconstructies BV, Barchem](#)

Adviseur brandveiligheid

[Brand1heid BV, Luttenberg](#)

Adviseur circulair

[Alba Concepts, 's-Hertogenbosch](#)

BREEAM Expert

[Lois Advies BV, Wellerloo](#)

Hoofdaannemer

[VDR Bouwgroep BV, Deventer](#)

Staalconstructie

[IQStaal BV, Deventer](#)

Maatvoering

[Metrica BV, Oldenzaal](#)

Hekwerk

[B&G Hekwerk, Best](#)

Stalen trappen

[W&K Metaalbewerking BV, Rijssen](#)

Schilderwerk

[Meuleman Schilderwerken BV, Herwen](#)

Bepanting (ontwerp)

[Studio Nico Wissing BV, Megchelen](#)

Binnendeuren

[Mastermate BV, Apeldoorn](#)

Fietsenstalling

[VelopA BV, Leiderdorp](#)

Houtpost

[Van Rossum Kozijntechiek BV, Katwijk](#)

Systeemwanden en plafonds

[Donec Afbouw BV, Deventer](#)

Kantelhek & veiligheidsinrichtingen

[Dipaq BV, Papendrecht](#)

Bouwprogramma

Bouwen eerste circulair distributiecentrum

Bruto vloeroppervlakte

59.037 m²

